

KEL-JUMBO flex | Passe-câbles pyramidaux

pour câbles de 27 à 68 mm de diamètre / IP54 / UL Type 12



Le KEL-JUMBO flex est un système passe-câbles pour des câbles non confectionnés ayant un diamètre de 27 à 68 mm. Le KEL-JUMBO flex peut de préférence être utilisé pour introduire des câbles de puissance dans l'armoire électrique. Du fait du modèle pyramidal extrêmement souple, l'introduction et le positionnement du câble sont très simplifiés par rapport aux presse-étoupes traditionnels.

Nous recommandons de couper les joints à l'endroit suivant : Diamètre de câble en mm moins env. 25%. Le diamètre est indiqué à chaque étage de la pyramide.

Il est recommandé de soulager la traction des câbles d'alimentation.

IP54

UL TYPE
12

C_{RU}US

RIWA

HL3
EN 45545-2

EN 6173

ECOLAB
certified

UV
ISO 4892-2A

RoHS
compliant

REACH
COMPLIANCE

Made in
Germany

Spécifications

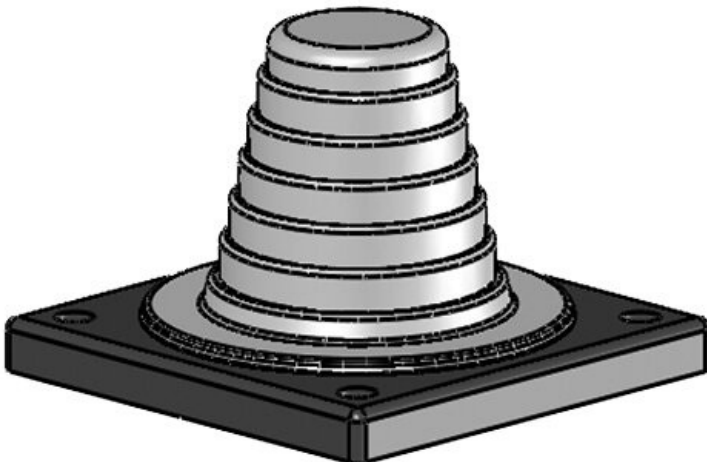
Protection IP (EN 60529)	IP54
UL Type (UL 50E)	UL Type 12
Matière	Élastomère Support: Polyamide
Caract. au feu	UL94-V0, auto-extinguible
Température	-40 C° à 100 C°
Propriétés	sans halogènes, sans silicone
Type de fixation	Visser

Avantages

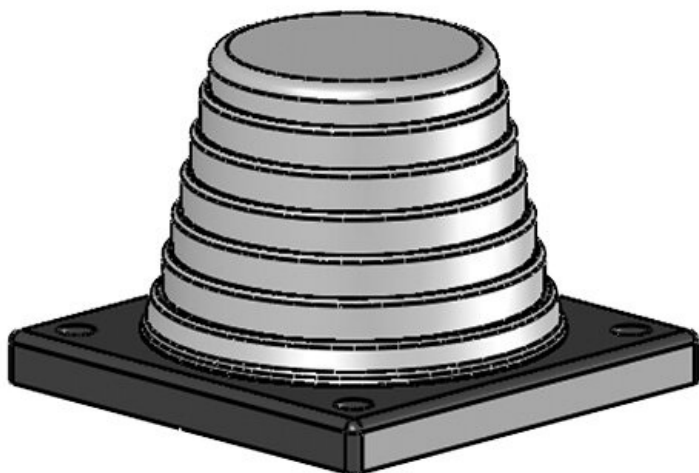
- On peut faire entrer de biais des lignes non souples et des câbles rigides
- Petite dimension d'encastrement de seulement 88 x 88 mm

Types et tailles de produits

KEL-JUMBO flex 27-48 gy



N° de cde	42614	Largeur	88 mm
EAN	4251269309	Hauteur	62 mm
	021	Hauteur de montage	62 mm
Unité d'emballage	1	Découpe, ronde	57,6 mm
Pour nombre max. de câbles	1	Nombre de trous de vis	4
Diamètre max. du câble	48 mm	Diamètre trous de vis	6,9 mm
Couleur	gris (semblable à RAL 7035)	Pour diamètres de câble	1 x 27 - 48 mm
Longueur	88 mm		



N° de cde	42616	Largeur	88 mm
EAN	4251269309	Hauteur	62 mm
	038	Hauteur de montage	62 mm
Unité d'emballage	1	Découpe, ronde	75,5 mm
Pour nombre max. de câbles	1	Nombre de trous de vis	4
Diamètre max. du câble	68 mm	Diamètre trous de vis	6,9 mm
Couleur	gris (semblable à RAL 7035)	Pour diamètres de câble	1 x 47 - 68 mm
Longueur	88 mm		